



# Attālinātas fizioterapijas saņemšana

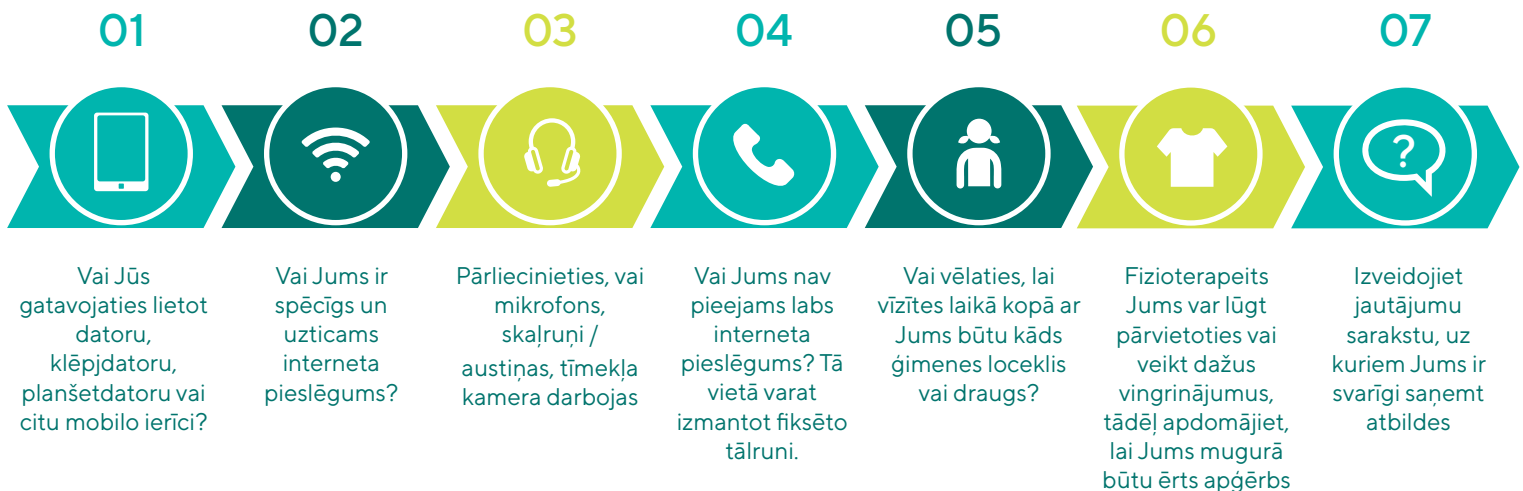
  
World  
PT Day  
2020

## Kad pielietot attālinātu fizioterapiju?

Fizioterapeiti izmanto attālinātu pieeju, lai COVID-19, apstākļos nodrošinātu atbalstu un ārstētu personas ar dažādām saslimšanām, ieskaitot:



## Kas jāņem vērā pirms attālinātas fizioterapijas vizītes?



Sagatavojieties Jūsu vizītei, it kā tā būtu klātienē tikšanās, un pārlicinieties, ka Jums ir fizioterapeita tālruna numurs - gadījumam, ja rodas tehniskas problēmas

Lai uzlabotu fiziskās funkcijas un mazinātu sāpes dažādu kustību-balsta aparāta traucējumu gadījumos, attālināta fizioterapija var būt tikpat efektīva kā klātienē veselības aprūpes pakalpojums