

Long COVID a rehabilitace



World
PT Day
2021



Dechová
nedostatečnost/
bolest na hrudi



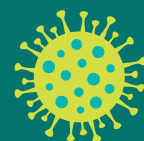
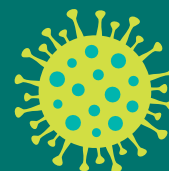
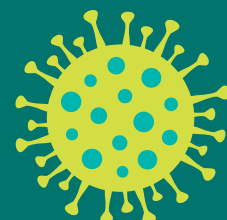
Extremní únava/
zhoršování ponámahových
symptomů



Potíže s pamětí
a soustředěním

Long COVID se u každého
projevuje jinak.

Fyzioterapeut vám může
pomoci se zvládnáním
symptomů long COVIDu.



Při předepisování cvičení pro pacienta s long COVIDem je třeba zvláštní opatrnosti a ujistit se, že rehabilitační program bude pro pacienta přínosný a nebude zhoršovat jeho symptomy. Rehabilitace by neměla způsobovat snížení saturace kyslíkem při zátěži. U pacientů se známkami hyperventilace a poruchami dechového stereotypu může pomoci specializovaný dechový fyzioterapeut. **Terapie postupným zatěžováním by neměla být používána, zejména pak pokud pacient trpí zhoršováním ponámahových symptomů.**



World
Physiotherapy

www.world.physio/wptday