



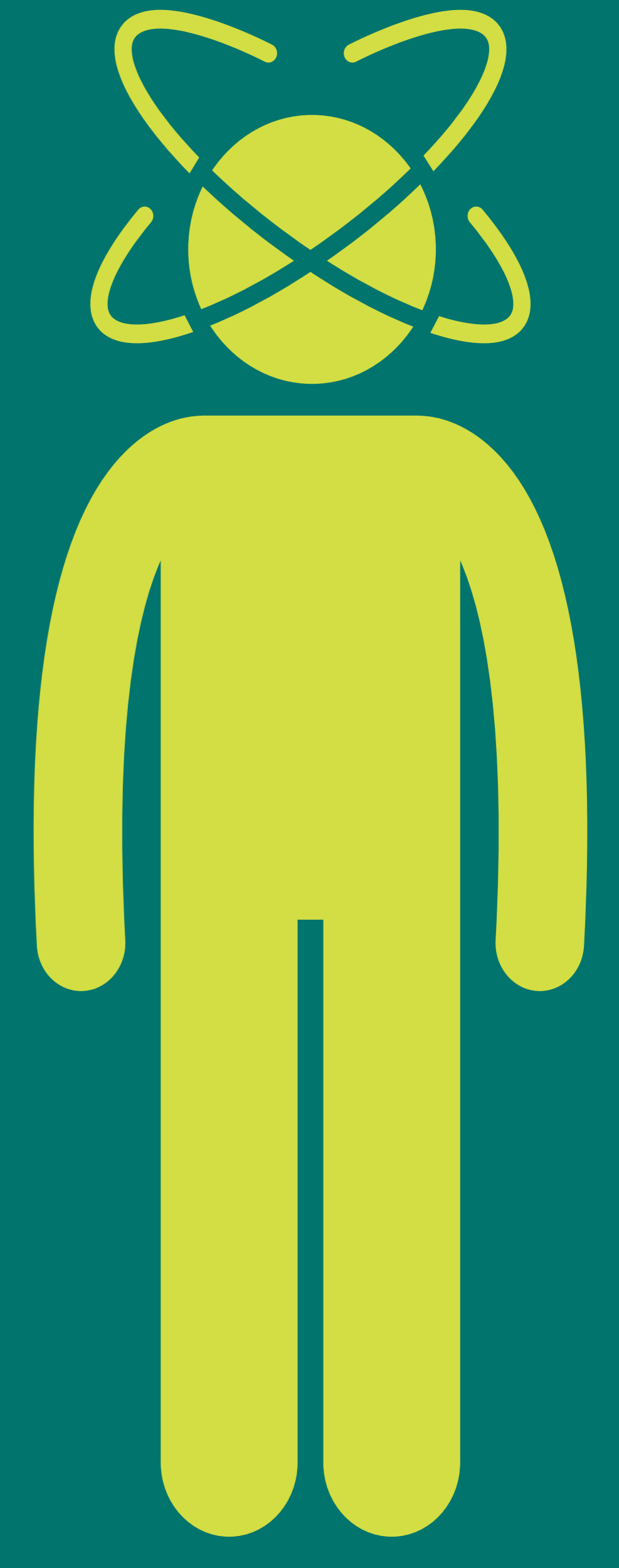
World PT Day 2021



सास फेर्न गाह्रो
हुने/छाति दुख्ने

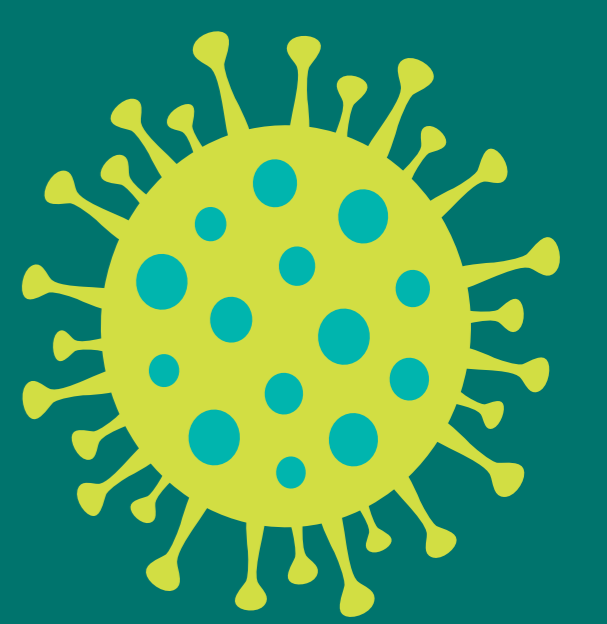
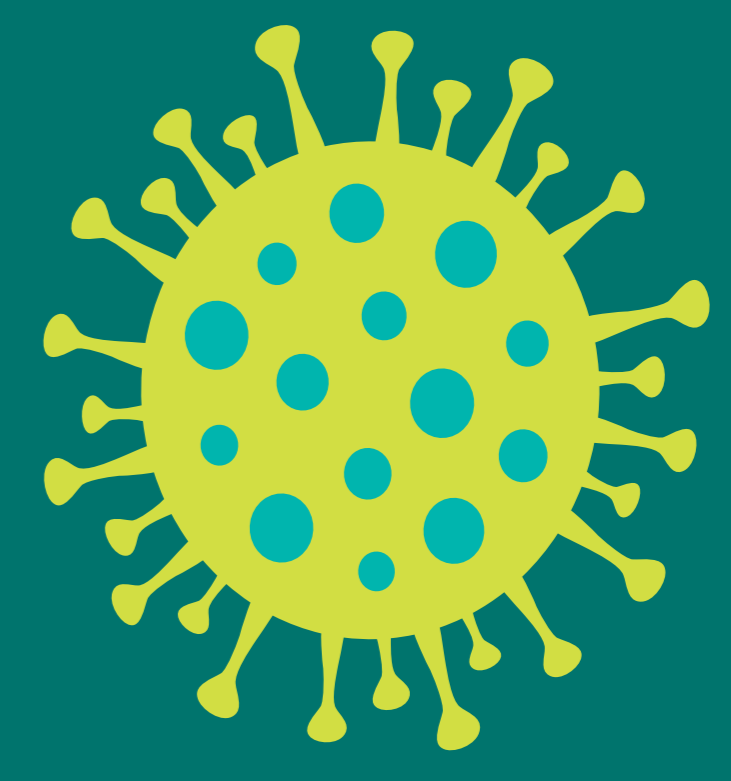
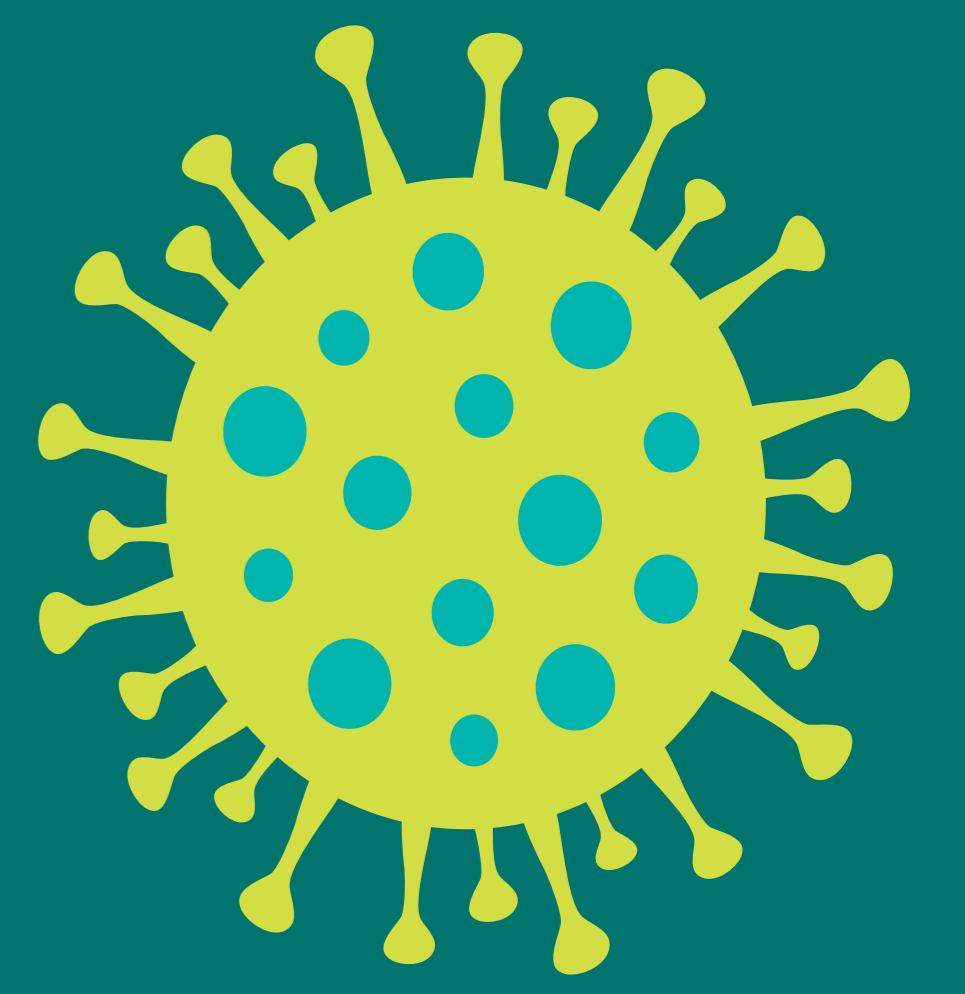


अत्यधिक थकान/पोस्ट-एक्जर्सनल
सिम्प्टम एक्सासर्बेशन



याद गर्न र
एकाग्रतामा समस्या

लड कोभिड सबैको लागि
फरक फरक हुन्छ।
एक फिजियोथेरापिस्टले
तपाईंको लड कोभिडको
लक्षणहरू प्रबन्ध गर्न
तपाईंलाई मद्दत गर्दछ।



World
Physiotherapy

#worldptday