



World PT Day 2021



dificultad para
respirar/
dolor de pecho

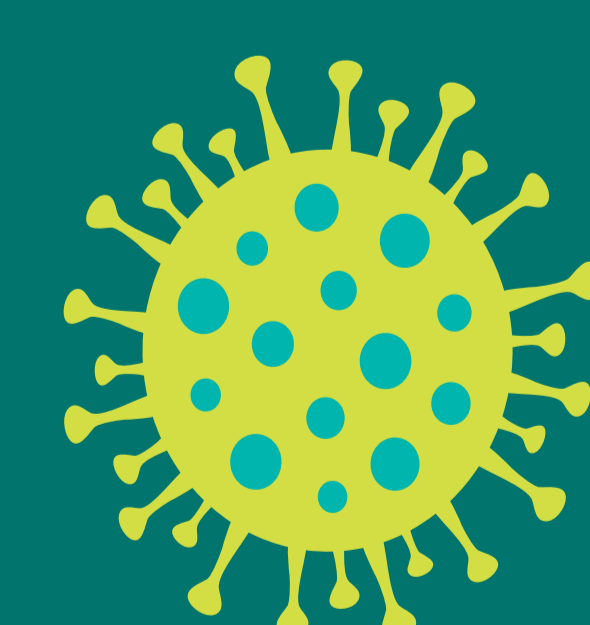
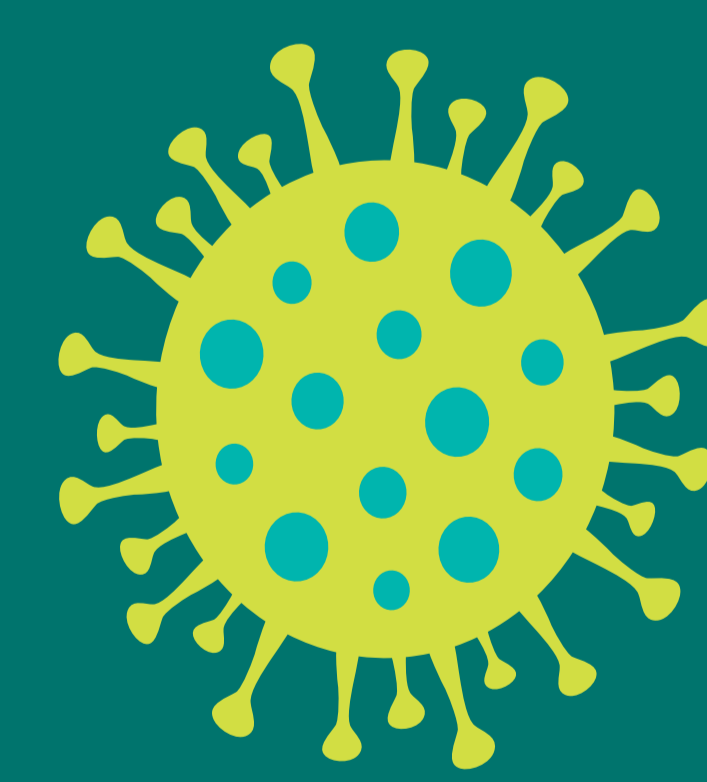
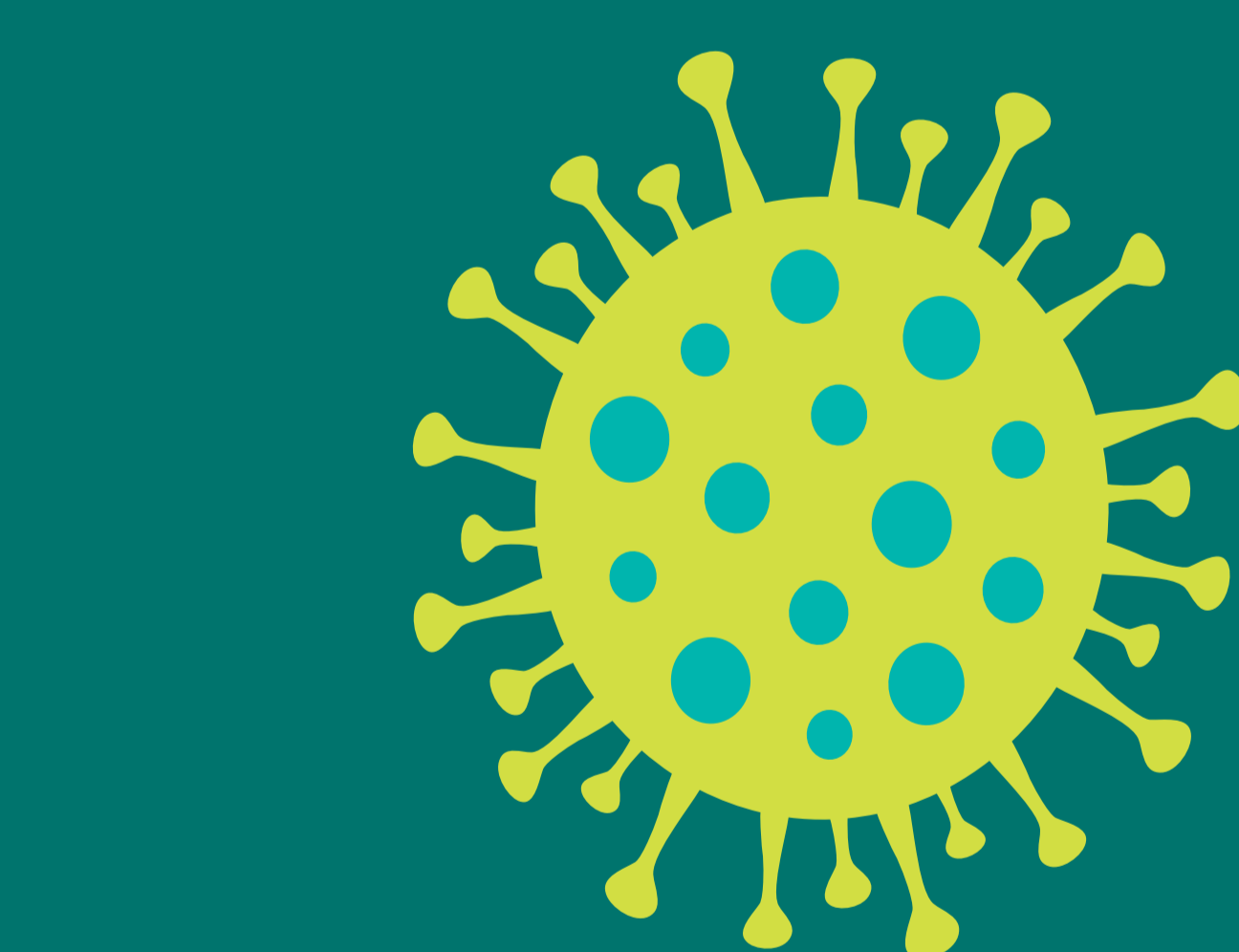


fatiga extrema/
malestar post esfuerzo



problemas de
memoria y
concentración

El COVID persistente no
afecta a todos de la misma
manera. Un fisioterapeuta
podrá ayudarle a lidiar con
los síntomas del COVID
persistente



World
Physiotherapy

#worldptday