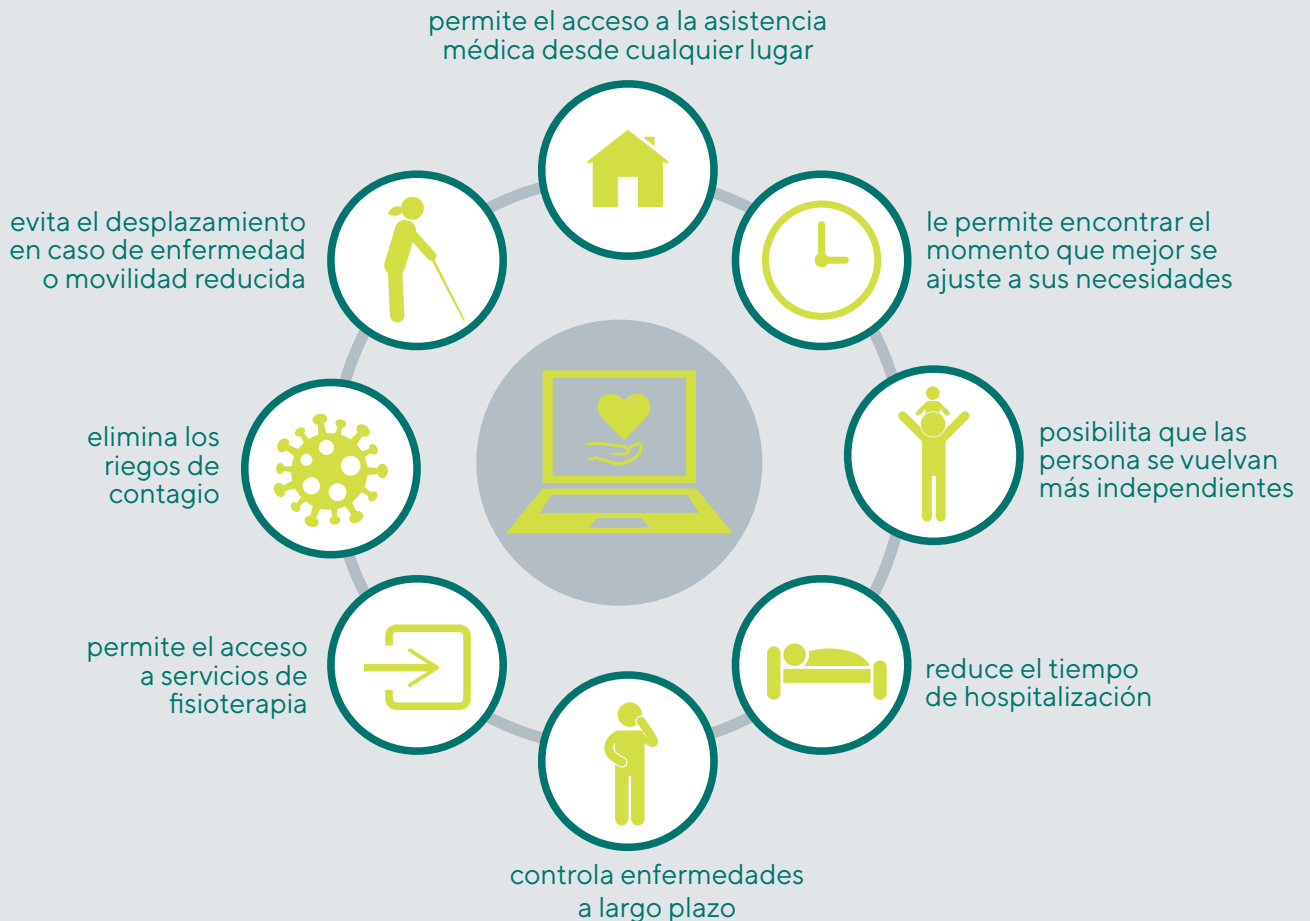




Acceso a rehabilitación con telemedicina


World
PT Day
2020

Beneficios del uso de telemedicina en la rehabilitación



¿Qué es la telemedicina?

La telemedicina o eSalud consiste en el uso de las comunicaciones electrónicas para compartir información médica y mejorar la salud de una persona.

¿Por qué recurrir a la telemedicina?

El COVID-19 ha afectado la interacción presencial entre los profesionales de la salud, incluidos los fisioterapeutas, y los pacientes. La telemedicina significa tener acceso a los servicios de fisioterapia desde tu propio hogar.

Como expertos en el movimiento, los fisioterapeutas cumplen una función muy importante durante la pandemia del COVID-19 al ayudar a personas en riesgo de deterioro funcional durante los periodos de distanciamiento social y cuarentena.