



# World PT Day 2021



Sesak nafas/  
sakit dada



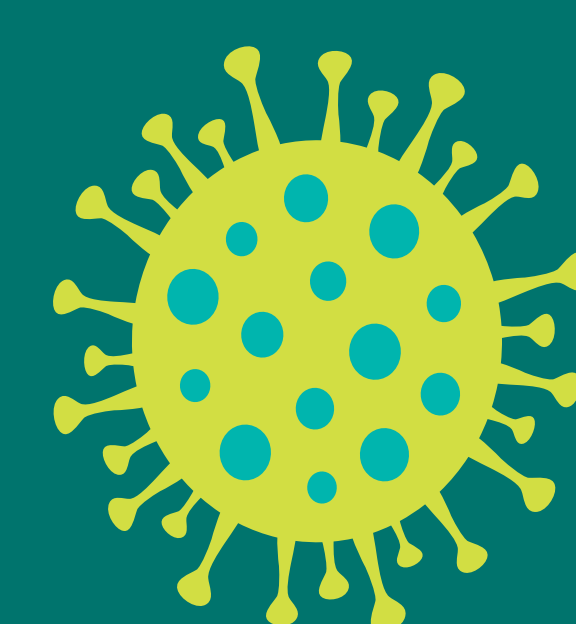
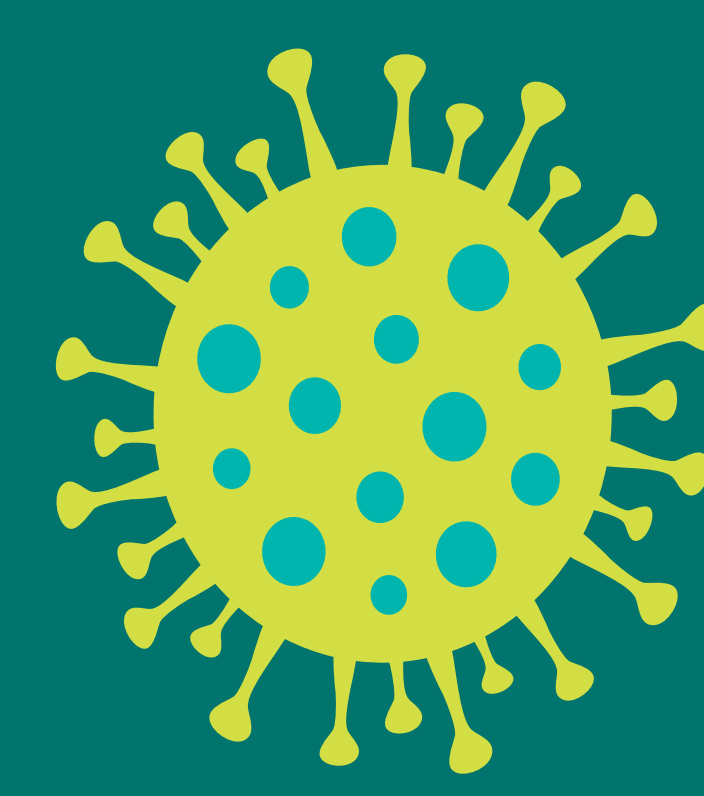
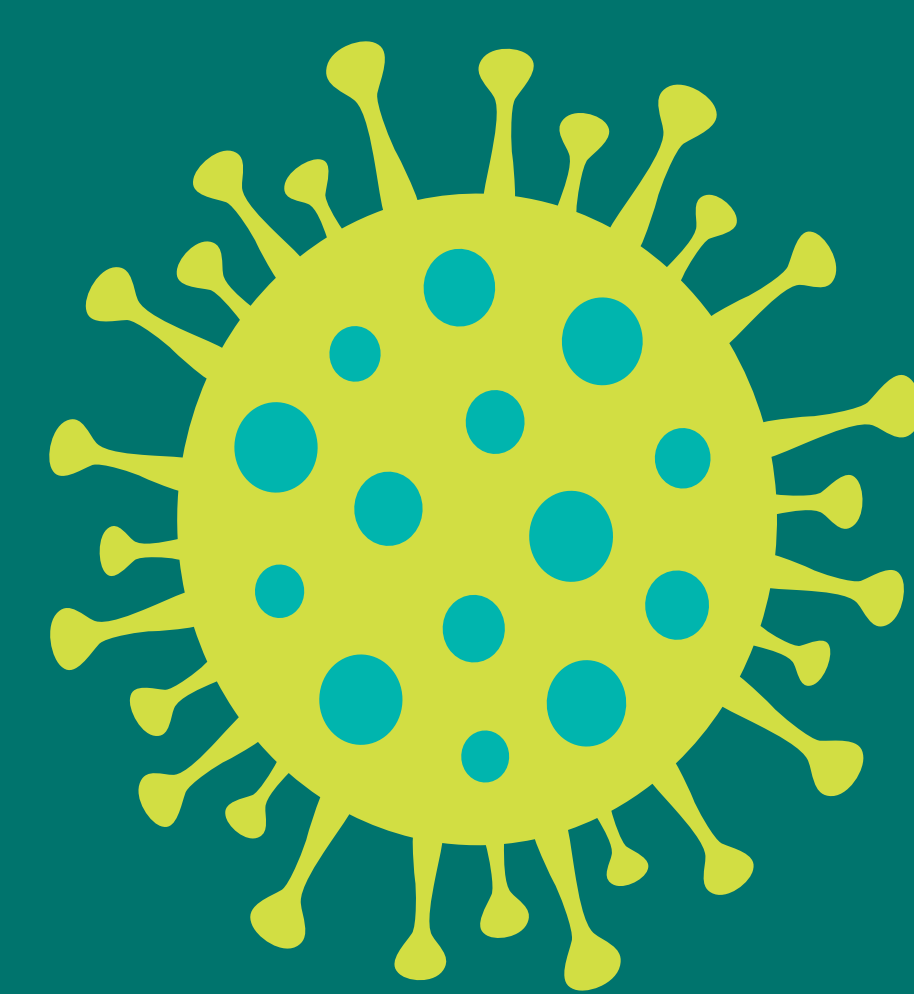
Keletihan melampau/  
Gejala letih lesu yang teruk  
selepas kedayausahaan tinggi



Masalah dengan  
daya ingatan  
dan perhatian

'Long COVID' adalah  
berbeza kepada setiap  
individu.

Ahli fisioterapi boleh  
membantu menguruskan  
gejala 'Long COVID'



World  
Physiotherapy

#worldptday