



World PT Day 2021



চুটি উশাহ/বুকৰ বিষ

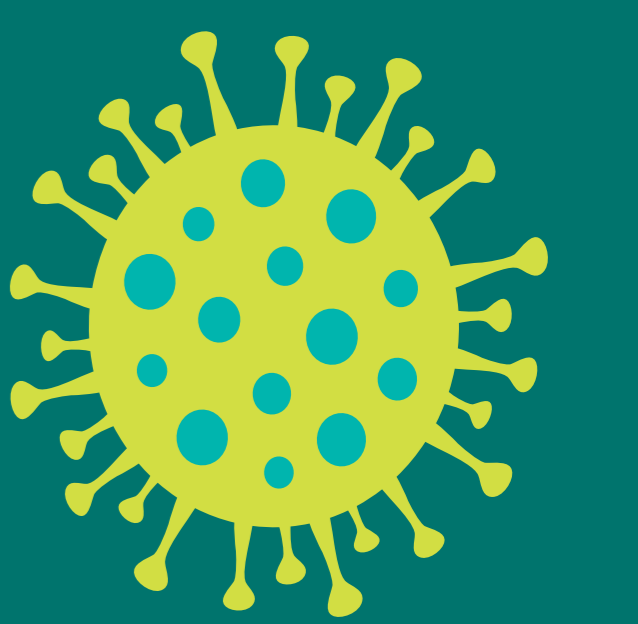
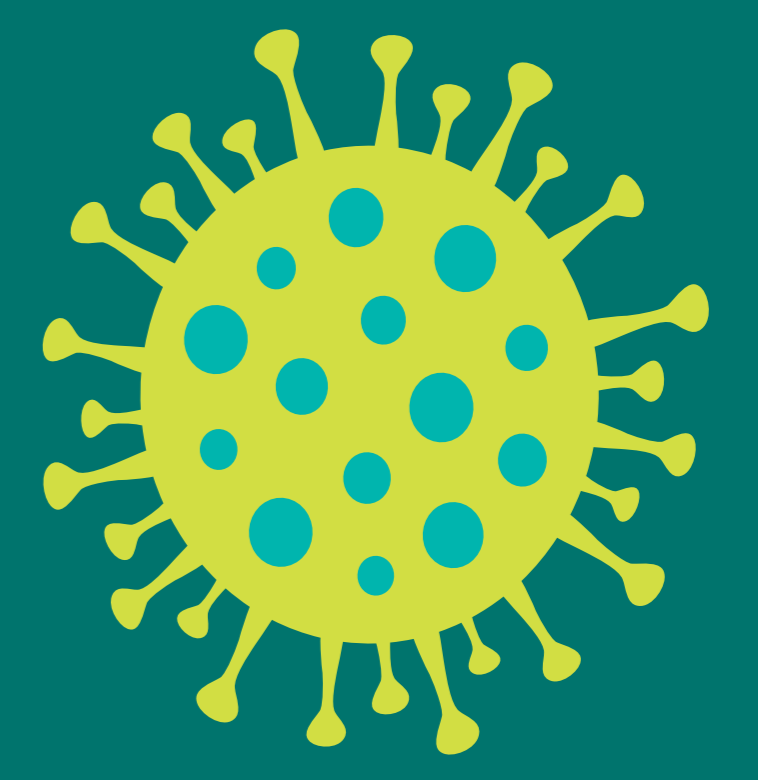
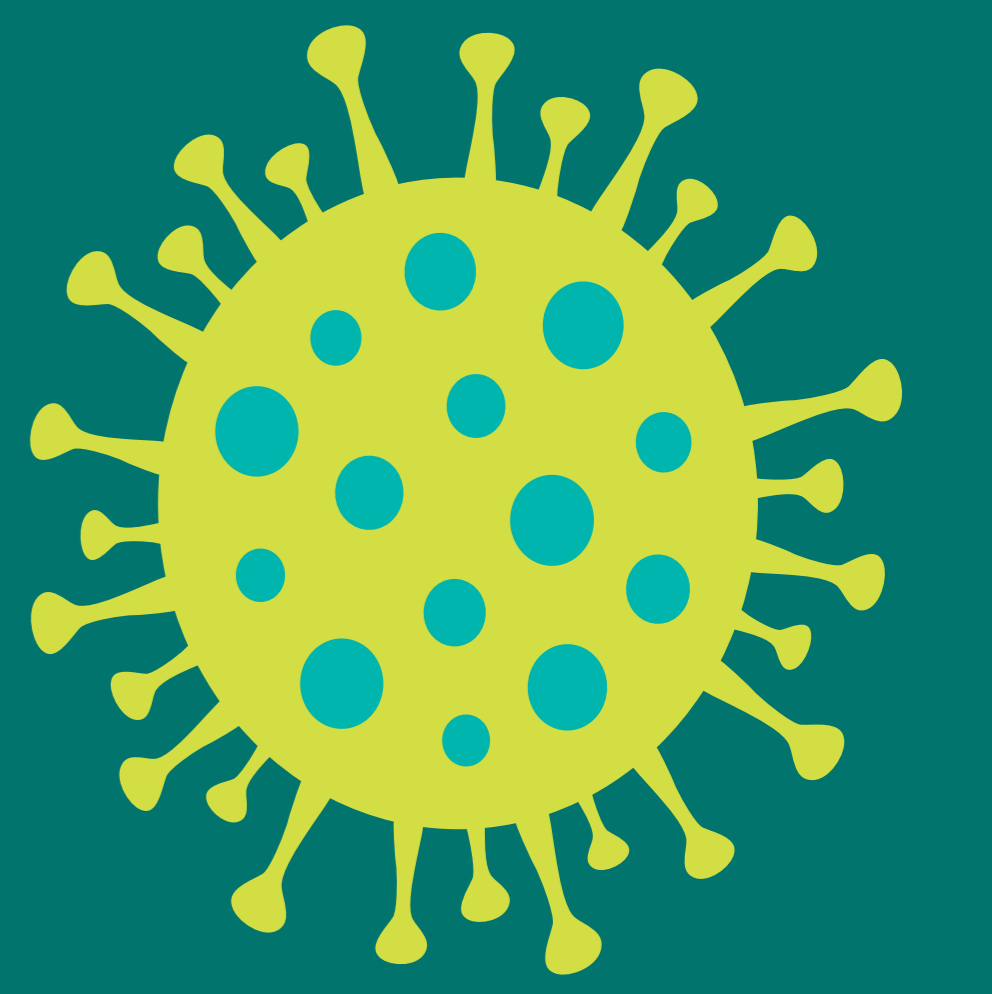


অত্যাধিক ভাগৰ/পৰিশ্রমৰ
অন্তত লক্ষনৰ
গতি বা মাত্ৰা বৃদ্ধি



স্মৃতিশক্তি আৰু
মনোযোগত
অসুবিধা

দীৰ্ঘ ক'ভিড পৰিস্থিতি সকলোৰে
বাবে পৃথক হ'ব পাৰে।
এজন ফিজিঅ'থেৰাপিষ্টে দীৰ্ঘ
ক'ভিডৰ লক্ষনবোৰৰ নিয়ন্ত্ৰণ
কৰাত সহায় কৰিব পাৰে



World
Physiotherapy

#worldptday