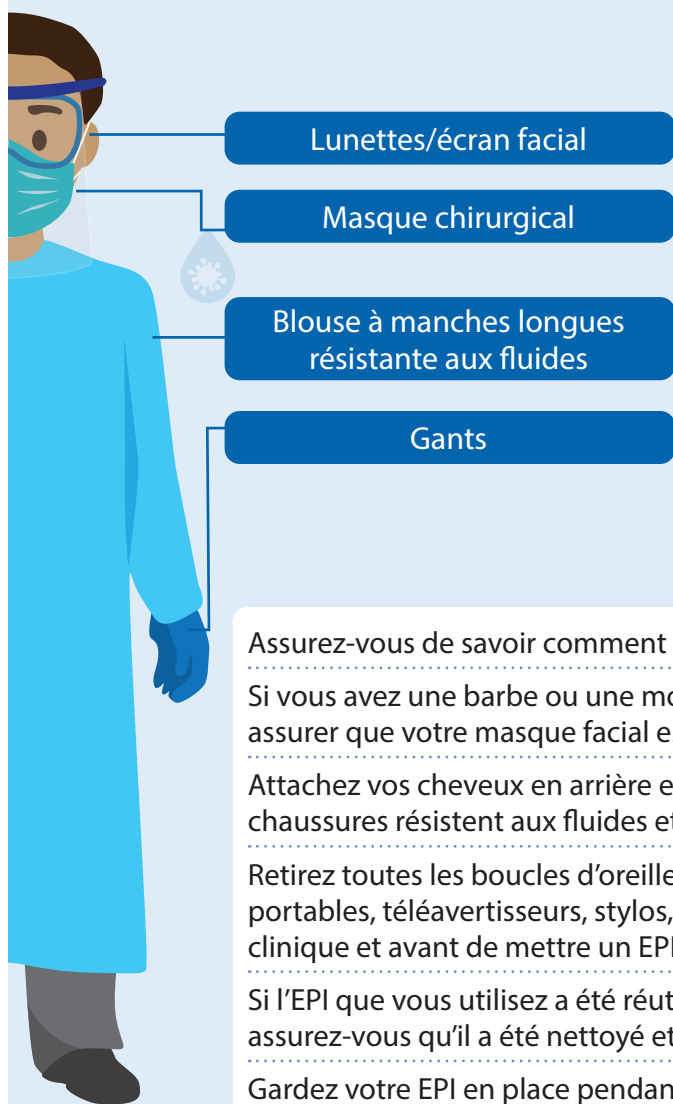


Recommandations aux kinésithérapeutes traitant des personnes atteintes de COVID-19



Pendant le traitement de toute personne soupçonnée ou confirmée de COVID-19, les kinésithérapeutes doivent suivre la **protection contre les gouttelettes** et le port de:



Pendant le traitement de toute personne suspectée ou confirmée de COVID-19 et d'une maladie respiratoire importante, les kinésithérapeutes doivent suivre une **protection aérienne** et porter:



Assurez-vous de savoir comment mettre et retirer l'EPI.

Si vous avez une barbe ou une moustache, le raser vous aidera à vous assurer que votre masque facial est bien ajusté.

Attachez vos cheveux en arrière et gardez-les couverts. Vérifiez que vos chaussures résistent aux fluides et peuvent être essuyées.

Retirez toutes les boucles d'oreilles, montres, cordons, téléphones portables, téléavertisseurs, stylos, etc. avant d'entrer dans une zone clinique et avant de mettre un EPI.

Si l'EPI que vous utilisez a été réutilisé, par exemple des lunettes, assurez-vous qu'il a été nettoyé et désinfecté avant utilisation.

Gardez votre EPI en place pendant que vous êtes exposé à des zones potentiellement contaminées. N'ajustez pas votre masque ou tout autre EPI lorsque vous êtes avec un patient.

Consultez les directives locales pour savoir comment laver et porter vos vêtements de travail ou votre uniforme.

Vous devez porter un EPI approprié indépendamment de l'isolement physique.

Ne partagez pas l'équipement. N'utilisez que du matériel à usage unique si vous le pouvez.

#PPE4PT

@WorldPhysio1951
www.world.physio