

Recomendaciones para fisioterapeutas trabajando con pacientes con COVID-19



Durante el tratamiento de cualquier persona con sospecha o confirmación de COVID-19, los fisioterapeutas deben seguir las normas de **protección para la transmisión** por gotas y llevar puesto:



Gafas de protección/ Máscara facial protectora

Mascarilla quirúrgica

Bata impermeable de manga larga

Guantes

Durante el tratamiento de cualquier persona con sospecha o confirmación de COVID-19 y enfermedad respiratoria significativa, los fisioterapeutas deben seguir las **protección para la transmisión** por vía aérea y llevar puesto:

Gorro opcional para el pelo

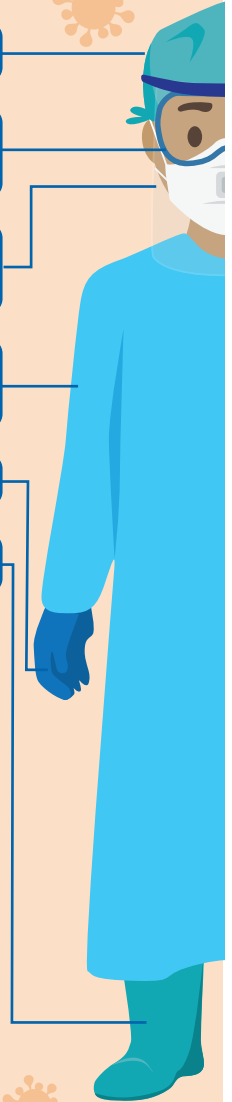
Gafas de protección/ Máscara facial protectora

Mascarilla de alta filtración N95, FFP2 standard o equivalente

Bata impermeable de manga larga

Guantes

Botas impermeables opcionales



Asegúrate de saber cómo ponerte y quitarte el EPI

Si tienes barba o bigote, quitártelo te ayudará a asegurarte de que tu mascarilla se ajuste adecuadamente.

Recógete el cabello hacia atrás y mantenlo cubierto. Verifica que tu calzado sea impermeable y que pueda limpiarse.

Quítate los pendientes, relojes, cadenas, teléfonos móviles, buscapersonas, bolígrafos, etc. antes de entrar a un área clínica y antes de ponerte el EPI.

Si el EPI que estás utilizando se ha reutilizado, por ejemplo, gafas protectoras, asegúrate de que se hayan limpiado y desinfectado antes de usarlo.

Manten tu EPI en su sitio mientras esté expuesto a áreas potencialmente contaminadas. No ajustes tu mascarilla ni ningún otro elemento del EPI mientras estés con un paciente.

Consulta las guías locales para obtener información sobre cómo lavar y usar tu ropa de trabajo o uniforme.

Debes usar el EPI correcto independientemente de que el paciente esté en aislamiento físico.

No compartas el equipamiento. Usa sólo equipos de un sólo uso a ser posible.

#PPE4PT

@WorldPhysio1951
www.world.physio



World
Physiotherapy