

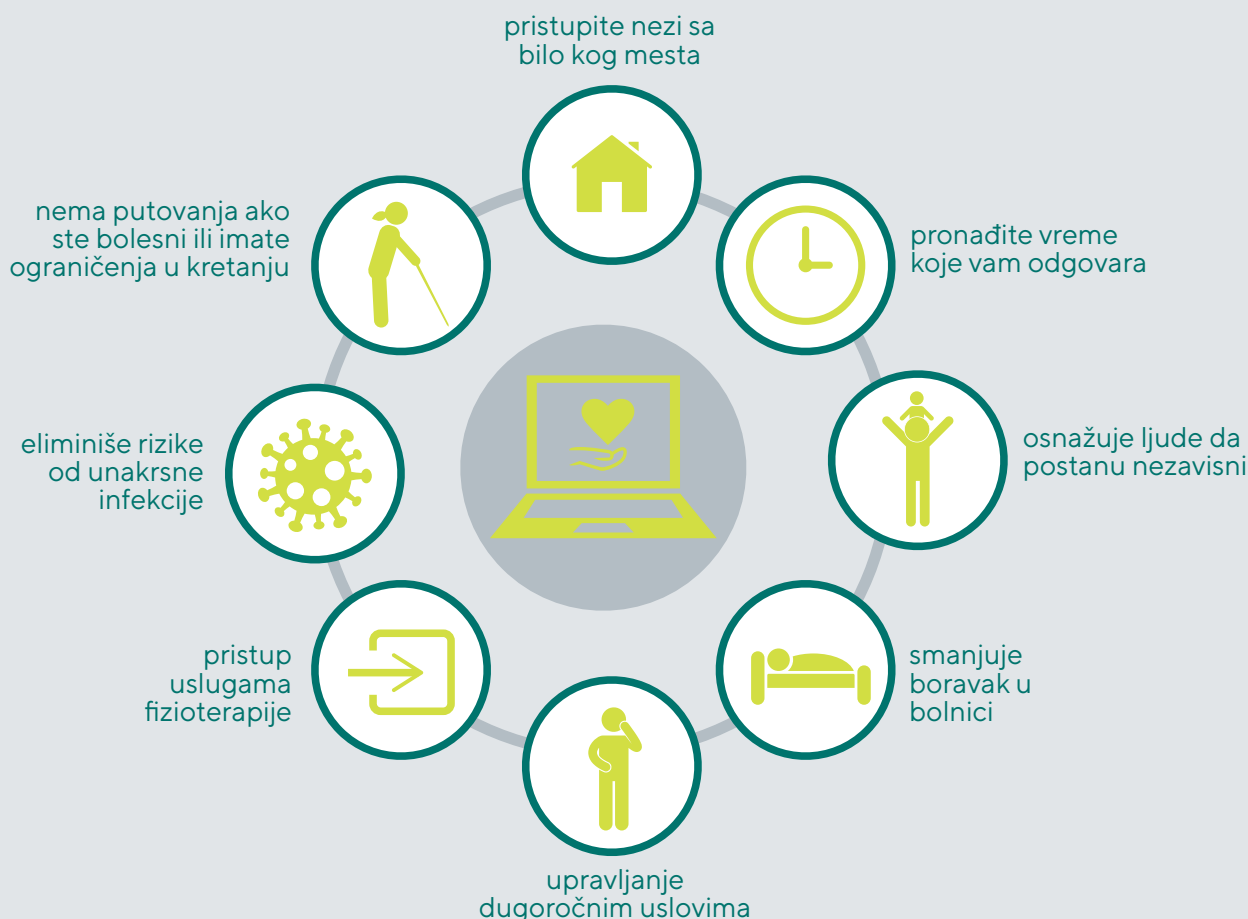


Pristup rehabilitaciji uz pomoć telemedicine



World
PT Day
2020

Prednosti upotrebe telemedicine za rehabilitaciju



Šta je telemedicina?

Telemedicina ili eMedicina je upotreba elektronskih medija za deljenje medicinskih informacija radi poboljšanja zdravlja ljudi.

Zašto koristiti telemedicinu?

COVID-19 je ograničio direktan pristup između zdravstvenih radnika, uključujući i fizioterapeute, i pacijenata. Telemedicina znači da možete pristupiti fizioterapeutskim uslugama iz sopstvenog doma.

Kao stručnjaci za pokret, fizioterapeuti mogu igrati važnu ulogu u pandemiji COVID-19 i pomoći ljudima koji su u riziku od funkcionalnog opadanja tokom perioda socijalne distance i karantina

