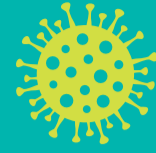


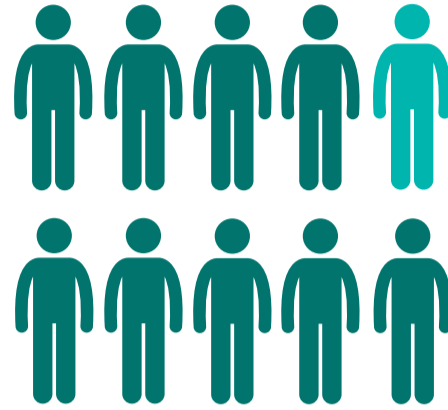
¿Qué es el COVID persistente?



World
PT Day
2021

El COVID persistente se ha definido en primera medida como la presencia de signos clínicos y síntomas que aparecen durante o después de una infección por COVID-19 y que continúan durante 12 semanas o más.

Normalmente, se le denomina COVID-19 agudo hasta las 4 semanas desde la infección inicial y COVID-19 continuo desde la semana 4 hasta la 12.



¿es frecuente el COVID persistente?

1 de cada 10 casos presentará síntomas durante 12 semanas o más



Muchas personas que padecen la enfermedad no presentaban anteriormente problemas de salud y estaban en forma.



Los niños experimentan los síntomas del COVID persistente de forma similar a los adultos y casi con la misma frecuencia.

El COVID persistente afecta a las personas que fueron hospitalizadas por COVID-19 agudo y a aquellas personas que se han recuperado de la enfermedad de manera ambulatoria. Las personas que han padecido tanto COVID-19 leve como grave pueden seguir teniendo síntomas por un tiempo prolongado o desarrollar COVID persistente.

El COVID persistente es una enfermedad multisistémica; hay más de 200 síntomas enumerados que se presentan en diferentes combinaciones y pueden variar en patrones predecibles e impredecibles de brotes y remisiones.

Los síntomas más comunes tras haber transcurrido 6 meses incluyen:



agotamiento extremo (fatiga)
exacerbación del malestar post esfuerzo (MPE)



problemas de memoria y concentración (pesadez mental)

Otros síntomas comunes incluyen:



dificultad para respirar



dolor u opresión en el pecho



dificultad para dormir (insomnio)



palpitaciones



mareos



dolor muscular



dolor en las articulaciones



depresión y ansiedad



zumbido y dolor en los oídos



náuseas, diarrea, dolor de estómago, pérdida de apetito



fiebre, tos, dolor de cabeza, dolor de garganta, alteraciones en el sentido del olfato y del gusto



sarpullidos

Todavía no se ha llegado a un consenso sobre la definición del COVID persistente a nivel internacional. Sin embargo, cada vez hay más pruebas de que el COVID persistente es común y debilitante. Se ha intentado caracterizar al COVID persistente como una enfermedad crónica, que produce afectación multisistémica y discapacidad significativa.



World
Physiotherapy

www.world.physio/wptday