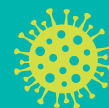


Covid long et réadaptation



World
PT Day
2021



souffle court/
douleur thoracique

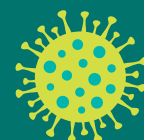
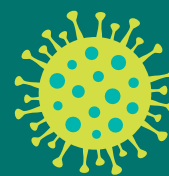
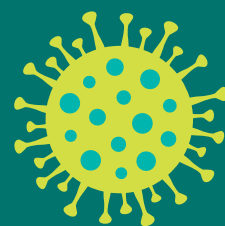


fatigue extrême/
exacerbation des symptômes
après l'effort



problèmes de mémoire
et de concentration

Le Covid long est différent pour chacun. Un kinésithérapeute peut vous aider à gérer vos symptômes du Covid long



La prescription d'exercices dans le cadre du Covid long doit être abordée avec précaution afin de minimiser les risques et de s'assurer que les programmes d'exercices sont réparateurs et n'aggravent pas les symptômes de la personne. La réadaptation doit viser à prévenir la désaturation en oxygène à l'effort. Un kinésithérapeute spécialisé en thérapie respiratoire peut aider en cas de signes d'hyperventilation et de troubles du rythme respiratoire. **La thérapie par exercices gradués ne doit pas être utilisée, en particulier en cas d'exacerbation des symptômes après l'effort.**



World
Physiotherapy

www.world.physio/wptday