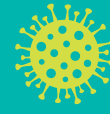


'Long COVID' dan rehabilitasi



World
PT Day
2021



Sesak nafas/
sakit dada

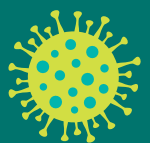
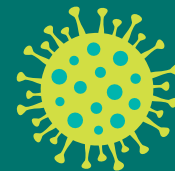
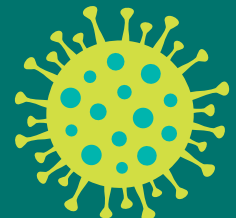


Keletihan melampau/
Gejala letih lesu yang teruk
selepas kedayausahaan tinggi



Masalah dengan daya
ingatan dan perhatian

'Long COVID' adalah
berbeza kepada setiap
individu.
Ahli fisioterapi boleh
membantu menguruskan
gejala 'Long COVID'



Preskripsi senaman untuk "Long COVID" seharusnya diberi dengan berhati-hati untuk mengurangkan risiko dan memastikan senaman dapat memulihkan dan tidak menyebabkan gejala individu tersebut bertambah teruk. Rehabilitasi harus menasaskan untuk mengelakkan kurangtepu oksigen ketika senaman. Pakar fisioterapi pernafasan akan membantu juga terdapat tanda hiperventilasi dan gangguan corak pernafasan.

Terapi senaman bergred tidak sepatutnya digunakan, terutamanya ketika wujudnya gejala letih lesu yang teruk selepas kedayausahaan tinggi.



World
Physiotherapy

www.world.physio/wptday