



World PT Day 2021



dificultat per
respirar /
dolor toràctic

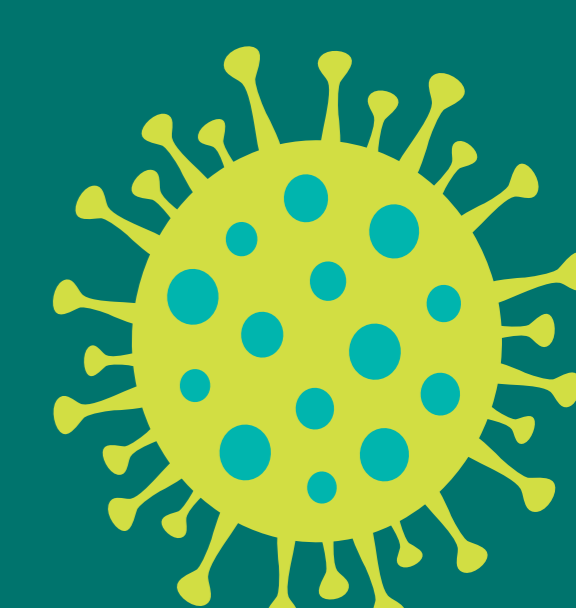
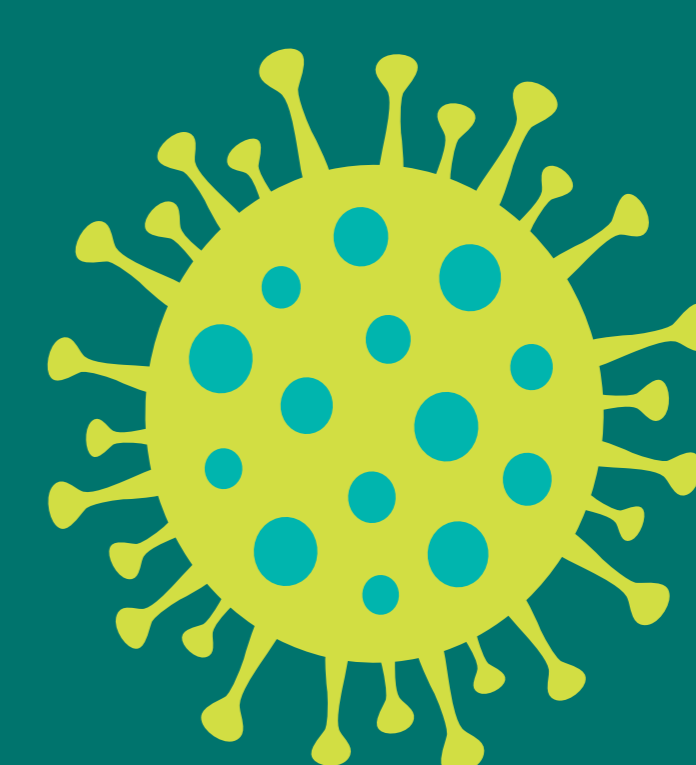
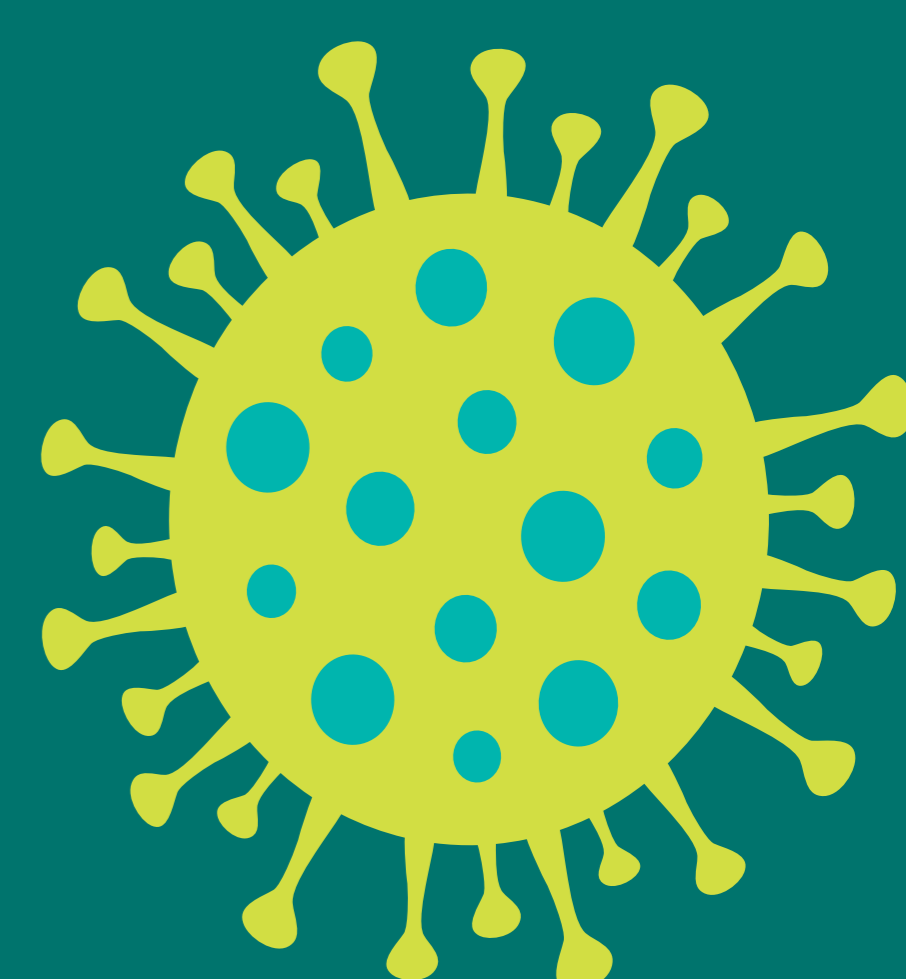


fatiga extrema /
exacerbació dels
síntomes postexercici



problemes de
memòria i
concentració

La COVID persistent no
és igual per a tothom.
Un fisioterapeuta us
pot ajudar a tractar els
síntomes de la
COVID persistent



World
Physiotherapy

#worldptday