

SIN ACCESO DIRECTO

CON ACCESO DIRECTO A FISIOTERAPIA



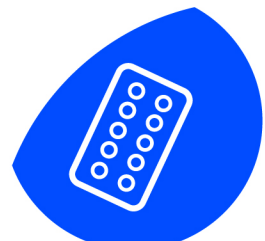
UTILIZACIÓN de servicios de la salud



CONSULTAS de fisioterapia o médico general



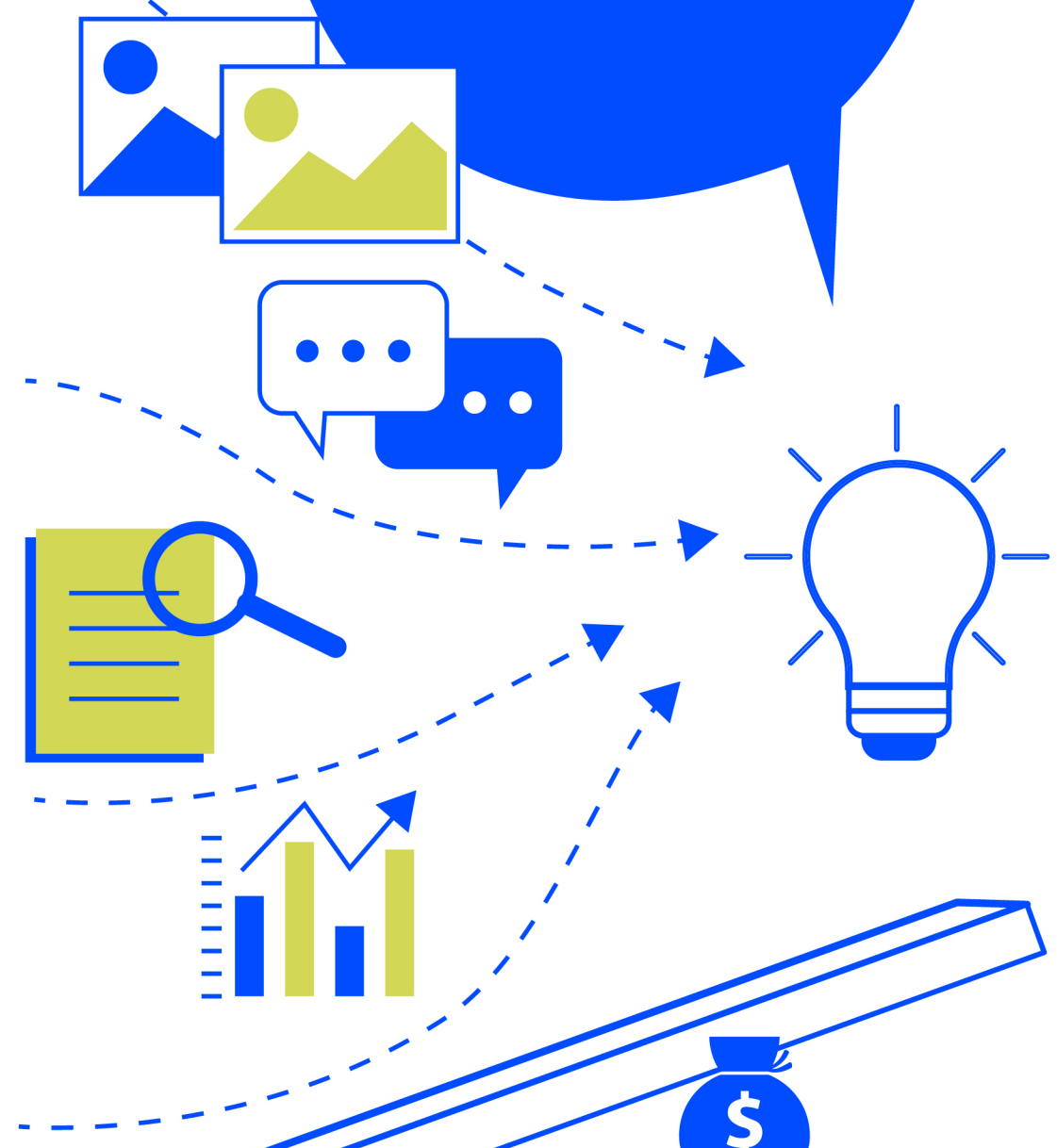
PROCEDIMIENTOS de imágenes



PRESCRIPCIONES de analgésicos o relajantes musculares



TIEMPO de ausencia laboral



\$ 3.878

ATENCIÓN POR PACIENTE



\$ 2.423

ATENCIÓN POR PACIENTE



World Physiotherapy

South America region